

odaksan[®]
Odak Makine Sanayi ve Ticaret

GARAJ TEKNOLOJİLERİ
GARAGE TECHNOLOGIES

4 - 6	HavalõGres Pompalarõ <i>Pneumatic Grease Pumps</i>
7 - 8	Mekanik Gres Pompalarõ <i>Mechanical Grease Pumps</i>
9 - 12	Gres Pompa Aksesuarlarõ <i>Gres Pompa Aksesuarlarõ</i>
14 - 15	HavalõYağ Pompalarõ <i>Pneumatic Pumps for Oil</i>
16	Mekanik Yağ Pompalarõ <i>Mechanical Pumps for Oil</i>
17 - 18	Yağlama Pompa Aksesuarlarõ <i>Accesories of Lubrication Pumps</i>
20	Mekanik Varil Pompalarõ <i>Mechanical Thin Oil Pumps</i>
21 - 22	Hortum Sarma Makaralarõ <i>Hose Reel Automatic Locked</i>
23	Antifriz ve Cam Suyu Pompalarõ <i>AntiFreeze and Wnd Screen WaterPumps</i>
24	Vakum Pompalarõ <i>Suction Pumps</i>
25 - 26	Litre Kaplarõve Huniler <i>Measurings and Funnels</i>
27	Atõkve Dõkõntõ Toplama Paletleri&Emici Pedler <i>Drum Chemical & Oils Storage Pallets</i>
28 - 29	Egzoz Gazõlavalandõna & Tahliye Sistemleri <i>Exhaust-Welding Gas Extraction System</i>
30 - 33	Akaryakõ Ekipmanlarõ & Mazot Pompalarõ <i>Diesel Transfer Pumps & Systems</i>
34	AdBlue Transfer Ekipmanlarõ(† re) <i>AdBlue Transfer Systems (Urea)</i>

odaksan®

Odak Makine Sanayi ve Ticaret



10 yıllık tecrübe ve birikimimizle 2007 yılında kurulan ODAK MAKİNE SANAYİ VE TİCARET, ODAKSAN, üstün Alman Teknolojisi; PRESSOL ve FMT markaları ile "Garaj ve Servis Ekipmanları" konusunda, sahip olduğu uzman ve eğitimli kadrosuyla sektörün önde gelen firmalarındandır. ODAK MAKİNE SANAYİ VE TİCARET, sektörde geçen süreyi en iyi şekilde değerlendirerek; sabit ve seyyar yağlama sistemleri, pnömomatik ve mekanik yağ pompaları, havalı gres pompaları, havalı otomatik yağlama ekipmanları, araç üstü yağlama istasyonları, kuru yağlama pompaları, gres pompaları, varilden yağ aktarma pompaları, akaryakıt ve mazot aktarma pompaları, mazot Savaşları, akaryakıt tabancaları, karterden yağ emme cihazları, sıvı ve köpük püskürtme pompaları, otomatik hortum sarma makaraları, egsoz havalandırma sistemleri, yüksek basınçlı sıcak ve soğuk yıkama makineleri, pistonlu ve vidalı kompresörler ve her türlü servis ekipmanları konusunda, ticaret ve pazarlama, projelendirme, mükemmellik, dış ticaret gibi sektörlerde yaptığı ve yapacağı atılımlarla; yüksek teknolojiyle dünya standartlarında ekipman ve hizmet tedariki sağlayan ve bu özellikleriyle otomotiv, inşaat, endüstri pazarlarında rekabet eden bir şirket olarak faaliyetlerine devam etmektedir. Garaj ve Servis Ekipmanları konusunda, pazar payını ve rekabet gücünü arttırmayı, satış öncesi ve satış sonrası hizmetleri sunarak müşteri memnuniyetini kazanmayı hedeflemiştir.

Founded in 2007, ODAK MAKİNE SANAYİ VE TİCARET, ODAKSAN, with superior German technology brands PRESSOL lubrication equipment and FMT diesel fuel transfer pumps, which has expert and educated staff and 10 years' experience in the area of "garage and service equipment," is one of the industry's leading companies.

ODAK MAKİNE SANAYİ VE TİCARET, by making good use of the elapsed time in the sector; with the accomplishments in sectors trade, marketing, design, agency, foreign trade about fixed and mobile systems, pneumatic mechanical lubricating oil pumps, pneumatic grease pumps, pneumatic automatic lubrication equipment, truck-mounted lubricating stations, dry lubrication pumps, grease pumps, transfer pumps, fuel oil and diesel oil barrel-transfer pumps, diesel oil counters, gas guns, oil suction from sump equipment, liquid and foamspray pumps, automatic hose reels, exhaust ventilation systems, hot and cold high pressure washing machines, piston and screw compressors and equipment; provides high technology world-class equipment and service provision which, with these features, continues its activities as a competing company in automotive, construction, and industrial markets.

Hedefimiz;

Müşterilerimize verdiğimiz üstün hizmetle katma değer sağlarken, uzun vadeli stratejik işbirliği ile birlikte başarıya ulaşmaktır.

Our Aim is to;

The company aims to increase its market share and competitiveness and win customer satisfaction, by offering pre-sales and after-sales services in the field of garage and service equipment.

Değerlerimiz;

- Önce insan anlayışını temel prensip olarak benimsemek
- Toplam kalite yaklaşımı benimsemek
- Hizmette farklılık ve artı değer yaratmak
- Gelişime ve değişime ayak uydurmak
- Katılımcı yönetim yaklaşımının gücüne inanmak
- Kurumsal sosyal sorumluluk bilinciyle hareket etmek
- Müşteri ve sonuç odaklı olmak
- Dürüstlük ve topluma katkı sağlamak

Our Values;

- Primarily, respecting individuals and their opinions
- Quality management
- Aiming to be better and providing quality service
- Keeping up with recent developments and changes
- Believing in the power of contributive management
- Having and acting with institutional social responsibilities
- Focusing on the customer and the result
- Honesty and contributing to the society

1:1

3:1

5:1

15:1

50:1



19 135
1:1 Havalı Varil Yağ Pompası
Pneumatic Pump 1:1
SRL 860-200/220 L container

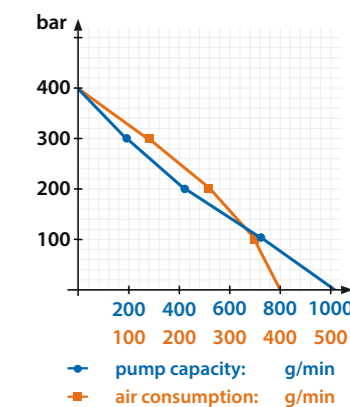
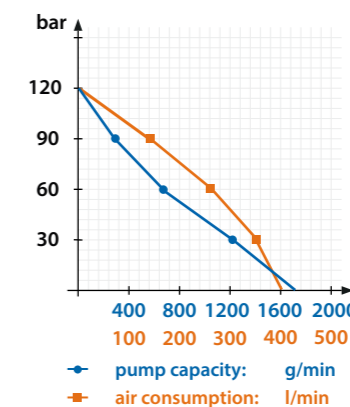
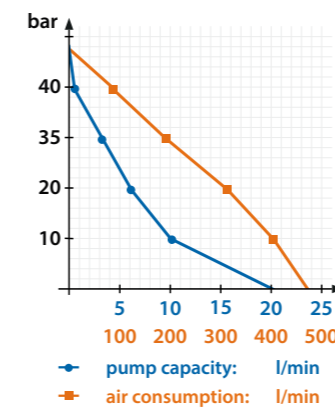
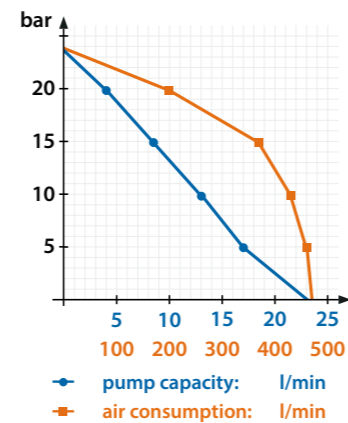
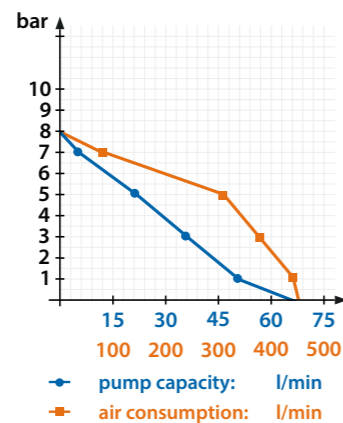
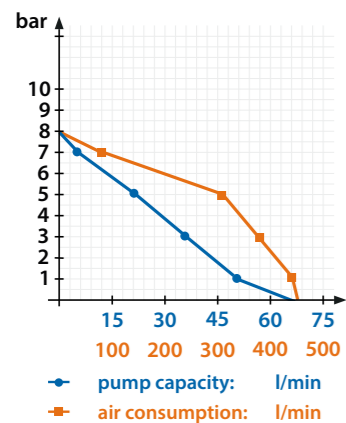
19 135 843
1:1 Havalı Varil Yağ Pompası
Pneumatic Pump 1:1-brass
SRL 860-200/220 L container

19 235
3:1 Havalı Varil Yağ Pompası
Pneumatic Pump 3:1
SRL 860-200/220 L container

19 335
5:1 Havalı Varil Yağ Pompası
Pneumatic Pump 5:1-DW
SRL 860-200/220 L container

18 616 051
15:1 Havalı Gres Pompası
Pneumatic grease Pump 15:1
SRL 1000-200 kg container

18 716 051
50:1 Havalı Gres Pompası
Pneumatic grease Pump 50:1
SRL 1000-200 kg container



Havalı Gres Pompaları

Pneumatic Grease Pumps

18710 051

50:1 Kova Tipi Havalı Gres Pompası

Pneumatic Grease Pump
468 mm 50:1

Çalışma Basıncı / Operating Pressure	2 - 8 Bar
Sıkıştırma Oranı / Compression Rate	50:1
Max.Basınç / Max. Pressure	400 Bar
Verim / Performance	1.100 gr / dk (min.)
Hava Tüketimi / Air Consumption	400 Lt / dk (min.)
Ana Gövde / Main Body	Alüminyum Özel Döküm Aluminum Special Casting
Tube Boyu / Tube Size	468 mm
Tip / Type	16 kg - 30 kg Kovalar veya Otomasyon Uygulamaları İçin For the 16-30 kg container and automation systems

18616 051

50:1 Varil Tipi Havalı Gres Pompası

Pneumatic Grease Pump
SRL 1000 mm - 15:1

Çalışma Basıncı / Operating Pressure	2 - 8 Bar
Sıkıştırma Oranı / Compression Rate	15:1
Max.Basınç / Max. Pressure	120 Bar
Verim / Performance	1.700 gr / dk (min.)
Hava Tüketimi / Air Consumption	400 Lt / dk (min.)
Ana Gövde / Main Body	Alüminyum Özel Döküm Aluminum Special Casting
Tube Boyu / Tube Size	1000 mm
Tip / Type	Varil Tipi (200 Kg) For the 200 kg container

18419 051

50:1 Kova Tipi Havalı Gres Pompası

Pneumatic Grease Pump Set
SRL 468 mm 50:1

Çalışma Basıncı / Operating Pressure	2 - 8 Bar
Sıkıştırma Oranı / Compression Rate	50:1
Max.Basınç / Max. Pressure	400 Bar
Verim / Performance	1.100 gr / dk (min.)
Standart Aksesuar Standart Accesories	Gres Tabancası 18104 Z Mafsal 18082 Kova Kapağı 17176 Kova Gres Sıyırıcı Tabla 17285 Pompa Bağlama Braketi 17199 Gres Hortumu 3 m R2 1/4"
	Grease Gun 18104 Grease lotary Z Swifted Bint 18082 Dust Cover 17176 Follow Up Plate 17285 Pump Bracket 17199 Grease Hose 3m R2 1/4"

18785 051

50:1 Varil Tipi Havalı Gres Pompası Set

Pneumatic Grease Supply System
SRL 1000 mm 50:1

Çalışma Basıncı / Operating Pressure	2 - 8 Bar
Sıkıştırma Oranı / Compression Rate	50:1
Max.Basınç / Max. Pressure	400 Bar
Verim / Performance	1.100 gr / dk (min.)
Standart Aksesuar Standart Accesories	Gres Tabancası 18104 Z Mafsal 18082 Varil Kapağı 17200 Varil Bağlantı Braketi 17201 Varil Gres Sıyırıcı Tabla 17401 Hidrolik Hortum 5 m R2 1/4" Rakorlu
	Grease Gun 18104 Grease lotary Z Swifted Bint 18082 Dust Cover 17200 Pump Bracket 17201 Follow Up plate 17401 Grease Hose 5 m R2 1/4"

Açıklama / Description

200 kg variller ve otomasyon uygulamaları için
For the 200 kg containers and automation systems

18711 051

50:1 Kova Tipi Havalı Gres Pompası

Pneumatic Grease Pump
SRL 600 mm - 50:1

Çalışma Basıncı / Operating Pressure	2 - 8 Bar
Sıkıştırma Oranı/Compression Rate	50:1
Max.Basınç / Max. Pressure	400 Bar
Verim / Performance	1.100 gr / dk (min)
Hava Tüketimi / Air Consumption	400 Lt / dk (min)
Ana Gövde / Main Body	Alüminyum Özel Döküm Aluminum Special Casting
Tube Boyu / Tube Size	600 mm
Tip / Type	20-30- 50 KG . Variller veya Otomasyon Uygulamaları İçin For the 20-30-90 kg containers and automation systems

18716 051

50:1 Varil Tipi Havalı Gres Pompası

Pneumatic Grease Pump
SRL 1000 mm - 15:1

Çalışma Basıncı / Operating Pressure	2 - 8 Bar
Sıkıştırma Oranı / Compression Rate	50:1
Max.Basınç / Max. Pressure	400 Bar
Verim / Performance	1.100 gr / dk (min)
Hava Tüketimi / Air Consumption	400 Lt / dk (min)
Ana Gövde / Main Body	Alüminyum Özel Döküm Aluminum Special Casting
Tube Boyu / Tube Size	1000 mm
Tip / Type	Varil Tipi (200 Kg) For the 200 kg containers

18716 045

50:1 Havalı Gres Pompası 25 Kg. Kovalı

Pneumatic Grease Pump with
25 kg Container

Çalışma Basıncı / Operating Pressure	2 - 8 Bar
Sıkıştırma Oranı / Compression Rate	50:1
Max.Basınç / Max. Pressure	400 Bar
Verim / Performance	1.100 gr / dk (min)
Hava Tüketimi / Air Consumption	8 Bar Hava İle Max: 400 Lt / Dk
Kova Kapasitesi / Bucket Capacity	25 Kg
Standart Aksesuarlar Standart Accesories	Gres Tabancası 18104 Z Mafsal 18082 Sıyırıcı Tabla 17285 3 Min R2 1/4" Hidrolik Hortum
	Grease Gun 18104 Z-Swivel Joint 18082 Follow Up Plate 17285 Grease Hose 3 m R2 1/4"

18780 051

50:1 Duvar Tipi Havalı Gres Yağlama Seti

Grease Supply System
For The Wall

Standart Aksesuar Standart Accesories	Pompa 18716 051 Gres Tabancaları 18104 Tabanca Mafsalı 18082 Varil Tipi Sıyırıcı Tabla 17401 Varil Tipi Kapak 17200 Varil Bağlama Braketi 17201 Damlalık ve Askılık 17402 Gres Hortum Makarası 29272
	Pneumatic Pump 18716 051 Grease Gun 18104 Z-Swivel Joint 18082 Follow Up Plate 17401 Dust Cover 17200 Pump Bracket 17201 Control Gun Storage 17402 Hose Reel 29272
Açıklama / Description	Gres Yağları NLG 0,1,2,3 ve Akışkan Gresler İçin Uygulanabilir. 15 m Hortum Makarası Şeceneği Mevcuttur. For the 200 kg containers and automation systems

Havalı Gres Pompaları

Pneumatic Grease Pumps

Mekanik Gres Pompaları

Mechanical Grease Pumps

18786 051

Varil Tipi Havalı Gres Pompa
Seti SeyyarGrease Mobile System
For The 200 kg Containers

Hava Tüketimi / Air Consumption

400 Lt / Dk (min)

Sıkıştırma Oranı/Compression Rate

50:1

Çalışma Basıncı / Operating Pressure

2-8 Bar

Verim / Performance

1.100 gr / dk (min.)

Standart Aksesuarlar
Standart AccesoriesGres Tabancası 18104
Z Mafsal 18082
Varil Kapağı 17200
Varil Bağlantı Braketi 17201
Varil Gres Sıyırıcı Tabla 17401
Varil Taşıma Arabası 17009
Hidrolik Hortum 5 m R 2 ¼" RakorluGrease Gun 18104
Grease Rotary Z-Swivel Joint 18082
Dust Cover 17200
Pump Bracket 17201
Follow Up plate 17401
Barrel Trolley On Wheels 17009
Grease Hose 5 m R 2 ¼"

18788 051

Varil Tipi Havalı Gres Pompa
Seti SeyyarGrease Mobile System
For The 200 kg Containers

Sıkıştırma Oranı/Compression Rate

50:1

Max.Basınç / Max. Pressure

8 Barda 400 Bar

Çalışma Basıncı / Operating Pressure

2-8 Bar

Verim / Performance

1.100 gr / dk (min.)

Standart Aksesuarlar
Standart AccesoriesPompa 18716 051
Gres Tabancaları 18104
Tabanca Mafsalı 18082
Varil Tipi Sıyırıcı Tabla 17401
Varil Tipi Kapak 17200
Varil Bağlama Braketi 17201
Damlalık ve Askılık 17402
Gres Hortum Makarası 29272
Varil Taşıma Arabası 17009 100Pneumatic Pump 18716 051
Grease Gun 18104
Z-Swivel Joint 18082
Follow Up Plate 17401
Dust Cover 17200
Pump Bracket 17201
Control Gun Storage 17402
Hose Reel 29272
Barrel Trolley On Wheels 17009 100

18071

500 CC Havalı Gres Tabancası
400 BarCompressed Air Grease
Hand Gun

Çalışma Tipi / Operating Type

Havalı / Air

Max. Basınç / Max. Pressure

400 Bar

Sıkıştırma Oranı / Compression Rate

50:1

Hazne / Tank

500 cc

Açıklama / Description

Gres Ucu ve Ara Boru
Değiştirilebilir KartuşWith hydraulic coupler and high
pressure tube

40 00 PV

Progresif Valf Sistemi

Progressive Distributor



Çalışma Basıncı / Operating Pressure

max: 400 bar - min: 7,5 bar

Gres Tipi / Grease Type

NLGI 0 - 1 - 2 - 3

Piston Doz Değerleri
Piston Dose Values

0.050cc - 0.078cc - 0.113cc

Çalışma Sıcaklığı/ Operating Temp.

-25C° — + 80C°

Ara Dilim Bağlantıları
Middle Elements Connections

En az 3 ara dilim - En fazla 9 Dilim

At least 3 middle element - At
most 9 element

12226

125 CC L Tipi El Gres Tabancası

One Hand Grease Gun Type L



Kapasite / Capacity

125 cm³

Debi/Strok / İngilizce

0,4 cm³

Çalışma Basıncı / Operating Pressure

550 Bar

Patlama Basıncı / Burst Pressure

850 Bar

Tip / Type

L- Tasarım / L Design

12250

500 CC L Tipi El Gres Taban-
cası

One Hand Grease Gun Type L



Kapasite / Capacity

500 cm³

Debi/Strok / Flow

0,4 cm³

Çalışma Basıncı / Operating Pressure

550 Bar

Patlama Basıncı / Burst Pressure

850 Bar

Patlama Basıncı / Burst Pressure

1200 Bar

Tip / Type

L- Tasarım / L Design

12363

150 ml Basmalı Gres Pompası

Push Type Gun 150 ml

Akışkan Gresler ve Yağlarda
NLG0-1 Grease

Gövde Malzemesi /Body Material

Çelik, Galvanizli
Steel, Galvanized

Kaplın / Kaplin

Sivri ve H ve K tipi Standart Bağlantı

Pointed and HK Type Universal
Coupler

Hidrolik ve bilyeli tip gresörtükler için

For Hydraulic and Ball Type
Grease Nipples

Çalışma Basıncı / Operating Pressure

60 - 80 Bar

Boyutlar OxL / Dimensions OxL

42 x 210 mm

12365

300 ml. Basmalı Gres Pompası

Push Type Gun 300 ml



Hacim / Volume

300 gr

Akışkan Gresler ve Yağlarda
NLG0-1 Grease

Gövde Malzemesi /Body Material

Çelik, Galvanizli
Steel, Galvanized

Kaplın / Kaplin

Sivri ve H ve K tipi Standart Bağlantı

Pointed and HK Type Universal
Coupler

Hidrolik ve bilyeli tip gresörtükler için

For Hydraulic and Ball Type
Grease Nipples

Çalışma Basıncı / Operating Pressure

60 - 80 Bar

Boyutlar OxL / Dimensions OxL

53 x 225 mm

Mekanik Gres Pompaları

Mechanical Grease Pumps

Gres Pompa Aksesuarları

Gres Pompa Aksesuarları

12634

500 cc Standart
El Gres Pompası

Standart Grease Gun 500 cc



Kapasite / Capacity

500 cc

Tip / Type

Mekanik / Mechanical

Maks. Basınç / Max. Pressure

400 Bar

Patlama Basıncı / Burst Pressure

850 Bar

Standart Aksesuar
Standart Accesories4 Çeneli Gres Ucu ve Tabanca Borusu
With 1 coupler, 4 jaws, M 10 x 1

17786

Mekanik Gres Pompası 8 kg

Mechanical Grease Pump
PortableKova Haznesi
Capacity of Container

8 kg

Çalışma Tipi / Operating Type

Mekanik Kollu Gres Pompası
Utilizing a Hand PumpÇalışma Çıkış Basıncı
Discharge Pressure

25 Bar

Debi / Flow

Her Basmada 10 ml (cm³)
Delivery Rate/Stroke 10 ml (cm³)

Hortum / Hose

1,5 m

Gres Ucu ve Borusu Dahil

Spoud Angled and 4 claws
Hydraulic coupler

18104

Gres Yağlama Tabancası

Grease Gun



Teknik Özellikler / Technical Features

Havalı Gres Pompalarında Kullanılır.
Giriş 1/8" Dişi
Ergonomik Kabze,
Yüksek Performans,
Pressol Gres Ucu
İsteğe Göre Spral Ara Hortum
bağlanabilir (12656)

For pneumatic grease pumps

In connection 1/8" Female
Ergonomic contoured safety hand grip
High performance
4 jaws coupler
Optional: 12656 Grease Hose

18082

Gres Z Mafsal

Z Swivel Joint



Teknik Özellikler / Technical Features

360 Derece Hareket Kabiliyeti
1/4" Dişi Giriş
1/8" Erkek Çıkış
Yerli Tabanca ve Hortumlarla Ara
Nipel ile Uyumluluk Sağlar.In Connection 1/4" Female
Out Connection 1/8" Male
Z Swivel Joint 3x360 & 1/8" Male &
1/4" Female

12635

Havalı Gres Tabancası
Metal Boru

Spout Angled - M 10 x 1 Male

Bağlantı Ölçüleri
Connection DimensionsG 1/8" Erkek (Male)
G 1/8" Erkek (Male)

Materyal / Material

Galvaniz / Galvanized

Çap / Diameter

12 mm

Uzunluk / Length

150 mm

Ağırlık / Weight

0,036 Kg

12656

Gres Pompa Hortumu

Grease High Pressure Hose



Giriş-Çıkış / Input-Output

M10x1 Erkek / Male

Patlama Basıncı / Burst Pressure

900 Bar

Çap / Diameter

8 mm

Materyal / Material

Casing Polyamid 12

Dış Çap / Outside Diameter

11 mm

Uzunluk / Length

300 mm

12686 782

1000 CC Standart El Gres
PompasıStandart Grease Gun
1000 cc

Kapasite / Capacity

1000 cc

Tip / Type

Mekanik / Mechanical

Maks. Basınç / Max. Pressure

400 Bar

Patlama Basıncı / Burst Pressure

850 Bar

17792

Mekanik Gres Pompası 16 Kg

Mechanical Grease Pump
PortableKova Haznesi
Capacity of Container

16 Kg

Çalışma Tipi / Operating Type

Mekanik Kollu Gres Pompası
Utilizing a Hand Pump

Debi / Flow

Her Basmada 10 ml (cm³)
Delivery Rate/Stroke 10 ml (cm³)

Hortum / Hose

1,5 m

Gres Ucu ve Borusu Dahil

Spoud Angled and 4 claws
Hydraulic coupler

18115

Dijital Göstergeli Gres Sayacı

Digital In-Line Meter
for Grease

Giriş-Çıkış / Input-Output

1/8" Dişi (Female)

Verim / Performance

0-1000 cm³/dk (cm³/min)

Çalışma Basıncı / Operating Pressure

700 Bar

Patlama Basıncı / Burst Pressure

1000 Bar

Dijital Ekran
Total ve Resetleme
Tabanca veya Sisteme Bağlanabilme5 Digits Partial and Total Quantity
Resetable, Easy Calibration, Easy
Montage with Grease Guns

Gres Pompa Aksesuarları

Gres Pompa Aksesuarları

17402 G

Teknik Özellikler / Technical Features

Gres Tabanca Askılığı

Kolay Sökülüp Temizlenebilme Özelliği
Tabanca Asma ve Koruma Amaçlı Özel DKP Sac ile Üretilmiş Elektro Statik Boyalı

Easy Removable and Cleaning Hangin Bracket
Safety Protect
Steel and Painted

Filling Valve - Wall Mounting



17401

Materyal / Material

Varil Gres Sıyırıcı Ø540

Metal- Galvaniz + Kauçuk
Metal- Galvanized + Rubber

Grease Follower Plate
Ø540-590 mm

İç Çap / Inner Diameter

35,5 mm

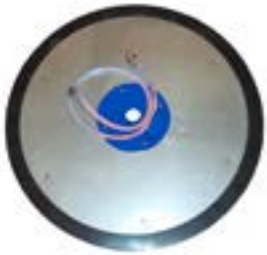
Boyutlar / Dimensions Øxh

600 mm x 30 mm

Ağırlık / Weight

5,560

Standart 200 kg Variller İçin
For 200 kg Container ø540-590 mm



17200

Dış Çap / Outer Diameter

600 mm

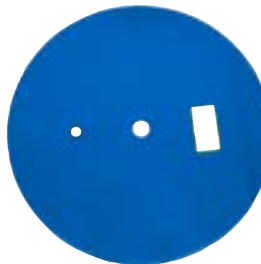
Varil Kapağı Standart

Pompa Giriş Çapı
Pump Input Diameter

35,5 mm

Materyal / Material

Metal, Boyalı / Metal, Painted



17201

Materyal / Material

Metal / Steel

Pompa Bağlama Aparatı Metal

Container Fixing Bracket

İç Çap / Inner Diameter

35,5 mm

Boyutlar (UxGxY)
Dimensions (LxWxH)

40 x 380 x 200 (mm)

Ağırlık / Weight

0,680 kg

Tip / Type

200 kg Gres Varilleri İçin
For the 200 kg Containers



17300

Materyal / Material

Metal

Gres Kova Sıyırıcı Ø315

Grease Follower Plate
Ø270-310 mm

Çap 1 / Diameter 1

35,5 mm

Çap 2 / Diameter 2

øxH (mm): 315 x 30

Ağırlık / Weight

1,340 kg

Kullanılabilecek Kova İç Çapı
Container indiameter

270 mm - 310 mm



17285

Materyal / Material

Metal + Kauçuk
Metal + Rubber

Gres Kova Sıyırıcı Ø295

Grease Follower Plate
Ø270 - 290 mm

Çap 1 / Diameter 1

35,5 mm

Çap 2 / Diameter 2

øxH (mm): 295 x 30

Ağırlık / Weight

1,340 kg

Kullanılabilecek Kova İç Çapı
Container indiameter

270 mm - 290 mm



17265

Materyal / Material

Metal + Kauçuk
Metal + Rubber

Gres Kova Sıyırıcı Ø275

Grease Follower Plate
Ø240 - 270 mm

Çap 1 / Diameter 1

35,5 mm

Çap 2 / Diameter 2

øxH (mm): 275 x 30

Ağırlık / Weight

1,340 kg

Kullanılabilecek Kova İç Çapı
Kullanılabilecek Kova İç Çapı

240 mm - 270 mm



17176

Materyal / Material

Metal

Gres Kova Kapağı

Dust Cover

Çap / Diameter

35,5 mm

15-30 kg Kovalar İçin
For 15-30 kg Buckets

Ø 342 mm



18025

Teknik Özellikler
Technical Features

Gres Hortumu Hidrolik 5 min

Hose Assembly for
Grease 5 m

R2 ¼" Rakorlu Hidrolik Hortum
R2 ¼" Hydraulic

1. Başlık / 1. Cap

¼" Dışa Konik Dişi
G ¼" Female

2. Başlık / 2. Cap

¼" Düz Erkek
G ¼" Male

Uzunluk / Length

5 m



18030

Materyal / Material

Gres Hortumu Hidrolik 10m

Hose Assembly for
Grease 10 m

Çap 1 / Diameter 1

35,5 mm

Çap 2 / Diameter 2

øxH (mm): 275 x 30

Ağırlık / Weight

1,340 kg

Kullanılabilecek Kova İç Çapı
Kullanılabilecek Kova İç Çapı

240 mm - 270 mm



17199

Materyal / Material

Metal

Pompa Kova Bağlama Aparatı

Bucket Fixing Bracket

Çap / Diameter

35,5 mm

15-30 kg Kovalar İçin
For 15-30 kg Buckets

Ø 342 mm

Ağırlık / Weight

0,58 kg

15-30 kg Kovalar İçin
For 15-30 kg Buckets



19526

Teknik Özellikler
Technical Features

Gres Varil Bağlama Redüksiyonu

Barrel Screw Coupling 62"

R2 ¼" Rakorlu Hidrolik Hortum
R2 ¼" Hydraulic

1. Başlık / 1. Cap

¼" Dışa Konik Dişi
G ¼" Female

2. Başlık / 2. Cap

¼" Düz Erkek
G ¼" Male

Uzunluk / Length

5 m

Teknik Özellikler
Technical Feature

R2 ¼" Rakorlu Hidrolik Hortum R2
¼" Hydraulic

1. Başlık / 1. Cap

¼" Dışa Konik Dişi
G ¼" Female

2. Başlık / 2. Cap

¼" Düz Erkek
G ¼" Male

Uzunluk / Length

10 m

Materyal / Material

Metal

Çap / Diameter

35,5 mm

Ağırlık / Weight

0,58 kg

15-30 kg Kovalar İçin
For 15-30 kg Buckets

Bağlantı Ölçüsü
Connection Dimension

2"

Materyal / Material

Alüminyum / Aluminium

Ölçüler / Dimensions

80 x 65 x 37 (mm)

Gres Pompa Aksesuarları

FRY^{1/4"}

Hava Girişi / Air Input

1/4 "

Filtre / Filter

20 u

Çalışma Basıncı / Operating Pressure

05-9.9 Bar

Çalışma Isısı / Operating Temperature

5-60°C

Hava Geçirgenliği / Air Permeability

1,100 lt/dk (L/min)

Air Service Unit 1/4"



RECTUS 1

Teknik Özellikler / Technical Features

Rectus Hava Quick Kaplini 1/2" Dişi

Rectus 1/2" Hava Quick Caplin Dişi
Gövde
Hava Sisteminde Çabuk Takma
Çıkarma Kolaylığı Sağlar

Air Quick Coupling
1/2" FemaleAir Quick Coupling
1/2" Female

RECTUS 2

Teknik Özellikler / Technical Features

Rectus Hava Quick Kaplin 1/4" Dişi

Rectus 1/4" Hava Quick Caplin Dişi
Gövde
Hava Sisteminde Çabuk Takma
Çıkarma Kolaylığı Sağlar

Air Quick Coupling
1/4" FemaleAir Quick Coupling
1/4" Female

Gres Pompa Aksesuarları

RECTUS 4

Teknik Özellikler / Technical Features

Rectus Hava Kaplin Ucu 1/4" Dişi

Rectus 1/4" Hava Quick Kaplin Dişi
Uç
Hava Sisteminde Çabuk Takma
Çıkarma Kolaylığı Sağlar

Air Coupling Nipple
1/4" FemaleAir Coupling Nipple
1/4" Female

RECTUS 3

Teknik Özellikler / Technical Features

Rectus Hava Kaplin Ucu 1/4" Erkek

Rectus 1/4" Hava Quick Caplin
Erkek Uç
Hava Sisteminde Çabuk Takma
Çıkarma Kolaylığı Sağlar

Air Coupling Nipple
1/4" MaleAir Coupling Nipple
1/4" Male

Havalı Yağ Pompaları

Pneumatic Pumps for Oil

19135

1:1 Havalı Varil Yağ Pompası

Pneumatic Oil Pump
SRL 860mm-1:1

Çalışma Basıncı / Operating Pressure

2-8 Bar

Sıkıştırma Oranı / Compression Rate

1:1

Verim / Performance

60 Lt / Dk (L/min)

Hava Tüketimi / Air Consumption

450 Lt / Dk (min)

Ana Gövde / Main Body

Alüminyum Özel Döküm
Special Cast Aluminum

Tip / Type

Varil Tipi (205 Lt) / Barrel Type

19335

5:1 Havalı Varil Yağ Pompası

Pneumatic Oil Pump
SRL 860mm-5:1

Çalışma Basıncı / Operating Pressure

2-8 Bar

Sıkıştırma Oranı / Compression Rate

5:1

Verim / Performance

20 Lt / Dk (min)

Hava Tüketimi / Air Consumption

470 Lt / Dk (min)

Ana Gövde / Main Body

Alüminyum Özel Döküm
Special Cast Aluminum

Tip / Type

Varil Tipi (205 Lt) / Barrel Type

19385

5:1 Havalı Tank & IBC Yağ Pompası

Pneumatic Oil Pump
for Wall and IBC Tank 5:1

Çalışma Basıncı / Operating Pressure

2-8 Bar

Sıkıştırma Oranı / Compression Rate

5:1

Verim / Performance

20 Lt / Dk (min)

Hava Tüketimi / Air Consumption

470 Lt / Dk (min)

Ana Gövde / Main Body

Alüminyum Özel Döküm
Special Cast Aluminum

Tip / Type

Duvar ve Tank Tipi Kısa Şaft
For Wall Mounting and IBC Tanks

19248 551

Varil Tipi Makaralı Havalı Yağ Pompası Seyyar

Pneumatic Mobile Oil System



Çalışma Basıncı / Operating Pressure

2 - 8 Bar

Sıkıştırma Oranı / Compression Rate

3:1

Verim / Performance

20 Lt / Dk (L/min)

Standart Aksesuar
Standart AccesoriesHavalı Varil Yağ Pompası
19235 - 19335
Dijital Sayaçlı Tabanca
K400 - 19707
10 Min R1 1/2" Yağ Makarası
29172
Varil Arabası
17009Pneumatic Pumps
19235 or 19335
Digital Oil Gun
K400 or 19707
Hose Reel
29172 or 29173
For Hose Reel Trolley
17009

19235

3:1 Havalı Varil Yağ Pompası

Pneumatic Oil Pump
SRL 860mm-3:1

Çalışma Basıncı / Operating Pressure

2-8 Bar

Sıkıştırma Oranı / Compression Rate

3/1

Verim / Performance

20 Lt / Dk (min)

Hava Tüketimi / Air Consumption

470 Lt / Dk (min)

Ana Gövde / Main Body

Alüminyum Özel Döküm
Special Cast Aluminum

Tip / Type

Varil Tipi (205 Lt) / Barrel Type

19185

1:1 Havalı Tank & IBC Yağ Pompası

Pneumatic Oil Pump
for Wall-Tank-IBC 1:1

Çalışma Basıncı / Operating Pressure

2-8 Bar

Sıkıştırma Oranı / Compression Rate

1:1

Verim / Performance

60 Lt / Dk (min)

Hava Tüketimi / Air Consumption

470 Lt / Dk (min)

Ana Gövde / Main Body

Alüminyum Özel Döküm
Special Cast Aluminum

Tip / Type

Duvar ve Tank Tipi Kısa Şaft
For Wall Mounting and IBC Tanks

19240 551

Duvar Tipi Havalı Yağlama Seti
Pneumatic Wall-Mounting
Oil System

Çalışma Basıncı / Operating Pressure

2-8 Bar

Sıkıştırma Oranı / Compression Rate

5:1

Verim / Performance

20 Lt / Dk (L/min)

Standart Aksesuar
Standart AccesoriesHavalı Varil Yağ Pompası
19235 - 19335
Dijital Sayaçlı Tabanca
K400 - 19707
Tabanca Damlalığı ve Askılık
17402
Hortum Sarma Makarası R1 1/2" 10 m
29172 - 29173Pneumatic Pumps
19235 or 19335
Digital Oil Gun
K400 or 19707
Filling Valve - Wall Mounting 17402
Hose Reel 29172
Control Gun Storage 17402

19244 551

Varil Tipi Havalı Yağ Pompası Seyyar
Pneumatic Mobile Oil System

Çalışma Basıncı / Operating Pressure

2 - 8 Bar

Sıkıştırma Oranı / Compression Rate

3:1

Verim / Performance

20 Lt / Dk (L/min)

Standart Aksesuar
Standart AccesoriesHavalı Varil Yağ Pompası
19235 - 19335
Dijital Sayaçlı Tabanca
K400 - 19707
5 m R1 1/2" Hidrolik Hortum Ra-
korlu
Speed Caplin ve Hava Hortumu
Varil Arabası
17009Pneumatic Pumps
19235 or 19335
Digital Oil Gun
K400 or 19707
Hose Assembly for Oil R1 1/2" 5 m
Trolley 17009

Mekanik Yağ Pompaları

Mechanical Pumps for Oil

17790

Kova Haznesi / Bucket Tank

16 L

16 L Mekanik Yağ Pompası

Mechanical Oil Pump 16 L



Çalışma Tipi / Operating Type

Mekanik / Mechanical

Hortum / Hose

2 m

Yaklaşık Debi Hızı / About Flow Speed

85 cm³

Basma Tank Çapı / Basma Tank Çapı

220 mm

Tank Yüksekliği / Tank Length

380 mm

17781

Kova Haznesi / Bucket Tank

8 L

8 LT Mekanik Yağ Pompası

Mechanical Oil Pump 8 L



Çalışma Tipi / Operating Type

Mekanik / Mechanical

Hortum / Hose

2 m

Yaklaşık Debi Hızı / About Flow Speed

85 cm³

Basma Tank Çapı / Basma Tank Çapı

145 mm

Tank Yüksekliği / Tank Length

380 mm

Yağlama Pompa Aksesuarları

Accessories of Lubrication Pumps

19707

Dijital Sayaçlı Yağ Tabancası

Digital Hose And Meter



Ölçüm Aralığı / Measuring Range

1-35 lt / dak (min)

Çalışma Basıncı / Operating Pressure

70 atm

Çalışma Sıcaklığı / Operating Temp.

-10° C — + 70° C

Hassasiyet / Measuring Tolerance

+/- % 0,5

Viskozite Değerleri / Viscosity

8-2000 mPa

Giriş / Connection

½" Dişi (Female)

K400

Dijital Sayaçlı Yağ Tabancası

Digital Hose And Meter



Ölçüm Aralığı / Measuring Range

1-35 lt / dak (l/min)

Çalışma Basıncı / Operating Pressure

70 atm

Çalışma Sıcaklığı / Operating Temp.

-10° C — + 70° C

Hassasiyet / Measuring Tolerance

+/- % 0,5

Viskozite Değerleri / Viscosity

8-2000 mPa

Giriş / Connection

½" Dişi (Female)

19718

Manuel Yağ Tabancası

Filling Valve-Swivel Joint ½"



Giriş / Connection

½" BSP Filtre Dahil (dişi)
G ½" Female, Swivel

Çalışma Basıncı / Operating Pressure

70 Bar

Verim / Performance

30 L/Dk. (L/min)

17402

Yağ Tabanca Askılığı

Control Gun Storage Bracket



Açıklama / Description

Kolay Sökülüp Temizlenebilme
Tabanca Asma ve Koruma Amaçlı
Özel DKP Sac ile Üretilmiş Elektro
Statik BoyalıDrip tray, with drain screw and
removable strainer
For wall-mounting

19565

Yağ Hortumu Hidrolik 5 m

Hose Assembly for Oil 5 m



Açıklama / Description

R1 ½" Rakorlu Hidrolik Hortum
R1 ½" Hydraulic

1. Başlık / İngilizce

½" Dışa Konik Dişi
G ½" Female

2. Başlık / İngilizce

½" Düz Erkek
G ½" Male

Uzunluk / Length

5 m

19570

Yağ Hortumu Hidrolik 10 m

Hose Assembly for Oil 10 m



Açıklama / Description

R1 ½" Rakorlu Hidrolik Hortum
R1 ½" Hydraulic

1. Başlık / İngilizce

½" Dışa Konik Dişi
G ½" Female

2. Başlık / İngilizce

½" Düz Erkek
G ½" Male

Uzunluk / Length

10 m

Yağlama Pompa Aksesuarları

Accessories of Lubrication Pumps

19521

Materyal / Material

Metal / Steel, ZN

Ölçüler / Dimensions

L 155 x W 48 x H 127

Açıklama / Description

19185 ve 19385 nolu pompalarla kullanılabilir.
For 19185 and 19385 pumps.



Pompa Sabitleme Aparatı

Connection Wall Bracket

FRY 1/4"

Hava Girişi / Air Connection

1/4"

Filtre / Filter

20 u

Çalışma Basıncı / Operating Pressure

05 - 9,9 Bar

Çalışma Isısı / Operating Temp.

+5° C — 60° C

Su Kapasitesi / Water Capacity

15 ml

Hava Geçirgenliği / Permeability of Air

1.100 lt/dk (L/min)

1/4" Mini Şartlandırıcı

Air Distributor



RECTUS 8

Açıklama / Description

Hava Sisteminde Çabuk Takma Çıkarma Kolaylığı Sağlar

Air Quick Coupling
1/4" Female

Hava Kaplin Ucu 1/4" Dişi

Air Quick Coupling
1/4" Female

RECTUS 7

Açıklama / Description

Hava Kaplin Ucu 1/4" Erkek

Air Coupling Nipple
1/4" Male

Hava Sisteminde Çabuk Takma Çıkarma Kolaylığı Sağlar

Air Coupling Nipple
1/4" Male



RECTUS 6

Açıklama / Description

Hava Quick Kaplin 1/4" Dişi

Air Quick Coupling
1/4" Female

Hava Sisteminde Çabuk Takma Çıkarma Kolaylığı Sağlar

Air Quick Coupling
1/4" Female



RECTUS 5

Açıklama / Description

Hava Quick Kaplin 1/2" Dişi

Air Quick Coupling
1/2" Female

Hava Sisteminde Çabuk Takma Çıkarma Kolaylığı Sağlar

Air Quick Coupling
1/2" Female



odaksan®
Odak Makine Sanayi ve Ticaret



Pressol'ün Üstün Özellikleri

- Üstün Alman teknolojisi
- Yüksek performans
- Estetik ve ergonomik tasarım
- Paslanma ve dış etkenlere dayanıklılık
- Sessiz çalışma
- Kesintisiz servis ve yedek parça
- 2 yıl garanti

Pressol Grease Pump Features

- Superior German technology
- High performance
- Aesthetic and ergonomic design
- Resistance to corrosion and external factors
- Silent working
- Continuous service and spare parts
- 2 years warranty

Mekanik Varil Pompaları

Mechanical Thin Oil Pumps

Hortum Sarma Makaraları

Hose Reel Automatic Locked

13003 001

Mekanik
Varil Kimyasal PompasıBarrel pump
PP-PE+FKM-INOX

Çalışma Şekli / Operating Type

Manuel Vak-Vak
Manual Barrel Pump

Emiş Çapı / Suction Diameter

1"

Tip / Type

60 L veya 220 L Variller İçin
For 60 L or 220 L Barrels

Verim / Performance

19 L/dk, Her Basmada 0,30 L
19 L, Delivery Rate 0,3 (L/Stroke)

Emme Borusu / Suction Tube

PP

Piston Kolu / Piston Rod

INOX

Gövde Ve Keçeler / Pump Husing, Seals
PP+PE + FKM

13005

INOX Varil Kimyasal Pompası

Chemical Pump-INOX-PTFE



Çalışma Şekli / Operating Type

Emme-Basma
Chemical Manual Barrel Pump

Emiş Çapı / Suction Diameter

1"

Tip / Type

60 L veya 220 L Variller İçin
For 60 L or 220 L Barrels

Verim / Performance

20 L/dk veya Her Basmada 0,6 L
20 L, Delivery Rate 0,3 (L/Stroke)Pompa Gövdesi ve Emme Borusu
Pump Husing and Suction Tube

PP

Piston Kolu / Piston Rod

INOX

13012

Mekanik Varil Pompası

Steel Barrel Manuel Pump



Çalışma Şekli / Operating Type

Emme-Basma Vak Vak
Manual Barrel Pump

Emiş Çapı / Suction Diameter > 1"

Tip / Type

Varil Tipi / For Barrels

Verim / Performance > 16 L/dk (min)

Emiş Boru Boyu / Length Suction Tube

480-900 mm

Pompa Gövdesi / Pump Husing
Metal / SteelKeçe Grubu / Seals
PVC, NBR

13055

Mekanik Varil Pompası

Model Barrel Type
Rotary Hand Pump

Çalışma Şekli / Operating Type

Daimi Turlu Mekanik
Rotary Hand Type

Emiş Çapı / Suction Diameter

1"

Tip / Type

Varil Tipi
For Barrels

Verim / Performance

30 L/dk (min)

Emiş Boru Boyu / Length Suction Tube

980 mm

Pompa Gövdesi / Pump Housing

Pik Döküm / Just Iron GG25

Keçe Grubu / Seals

NBR

13064

Mekanik Varil Kimyasal
Pompası

Chemical Pump-PP-PTFE



Çalışma Şekli / Operating Type

Daimi Turlu Mekanik
Rotary Hand Type

Emiş Çapı / Suction Diameter

1"

Tip / Type

Varil Tipi / For Barrels

Verim / Performance

22 L/dk (min)

Emiş Boru Boyu / Length Suction Tube

1050 mm

Pompa Gövdesi ve Emme Borusu
Pump Husing and Suction Tube

PP

Keçe Grubu / Seals > PTFE

13065

Mekanik Varil Kimyasal
PompasıChemical Rotary Pump
PP-FKM

Çalışma Şekli / Operating Type

Daimi Turlu Mek.
Rotary Hand Type

Emiş Çapı / Suction Diameter > 3/4"

Tip / Type

Varil Tipi / For Barrels

Verim / Performance > 22 L/dk (min)

Emiş Boru Boyu / Length Suction Tube

1050 mm

Pompa Gövdesi / Pump Husing > PP

Keçe Grubu / Seals > PKM(viton)

29142

Hortum Sarma Makarası
Kabinsiz 10 m (Yağ, Hava, Su)

Open Hose Reel for Oil 10 m



Çalışma Şekli / Operating Type

Otomatik Sarma ve Kitleme Stoplulu
Automatic Winding and Locking

Hortum Ölçüleri / Hose Dimensions

R1 1/2" 10 m

Patlama Basıncı / Burst Pressure

200 Bar

Tip / Type

Duvar, Masa, Araç İçi
for Wall/Floor Mounting

Tambur / Drum

Elektro Statik Boyalı DKP Özel Sac
Electrostatic Painted, Steel

29143

Hortum Sarma Makarası
Kabinsiz 15 m (Yağ, Hava, Su)

Open Hose Reel for Oil 15 m



Çalışma Şekli / Operating Type

Otomatik Sarma ve Kitleme Stoplulu
Automatic Winding and Locking

Hortum Ölçüleri / Hose Dimensions

R1 1/2" 15 m

Patlama Basıncı / Burst Pressure

200 Bar

Tip / Type

Duvar, Masa, Araç İçi
for Wall/Floor Mounting

Tambur / Drum

Elektro Statik Boyalı DKP Özel Sac
Electrostatic Painted, Steel

29172

Hortum Sarma Makarası
Kabinli 10 m (Yağ, Hava, Su)

Hose Reel For Oil and Air 10 m



Çalışma Şekli / Operating Type

Otomatik Sarma ve Kitleme Stoplulu
Automatic Winding and Locking

Hortum Ölçüleri / Hose Dimensions

R1 1/2" 10 m

Patlama Basıncı / Burst Pressure

200 Bar

Tip / Type

Duvar, Masa, Araç İçi, 2 Yönlü Değişim
for Wall/Floor Mounting, 2 Ways

Kabin - Tambur / Encase - Drum

Elektro Statik Boyalı DKP Özel Sac
Electrostatic Painted, Steel

29173

Hortum Sarma Makarası
Kabinli 15 m (Yağ, Hava, Su)

Hose Reel For Oil and Air 15 m



Çalışma Şekli / Operating Type

Otomatik Sarma ve Kitleme Stoplulu
Automatic Winding and Locking

Hortum Ölçüleri / Hose Dimensions

R1 1/2" 15 m

Patlama Basıncı / Burst Pressure

200 Bar

Tip / Type

Duvar, Masa, Araç İçi, 2 Yönlü Değişim
for Wall/Floor Mounting, 2 Ways

Kabin - Tambur / Encase - Drum

Elektro Statik Boyalı DKP Özel Sac
Electrostatic Painted, Steel

29242

Hortum Sarma Makarası
Kabinsiz 10 m (Gres)Open Hose Reel-for Grease
10 m

Çalışma Şekli / Operating Type

Otomatik Sarma ve Kitleme Stoplulu
Automatic Winding and Locking

Hortum Ölçüleri / Hose Dimensions

R2 1/4" 10 m

Patlama Basıncı / Burst Pressure

600 Bar

Tip / Type

Duvar, Masa, Araç İçi
for Wall/Floor Mounting

Tambur / Drum

Elektro Statik Boyalı DKP Özel Sac
Electrostatic Painted, Steel

29243

Hortum Sarma Makarası
Kabinsiz 15 m (Gres)Open Hose Reel-for Grease
15 m

Çalışma Şekli / Operating Type

Otomatik Sarma ve Kitleme Stoplulu
Automatic Winding and Locking

Hortum Ölçüleri / Hose Dimensions

R2 1/4" 15 m

Patlama Basıncı / Burst Pressure

600 Bar

Tip / Type

Duvar, Masa, Araç İçi
for Wall/Floor Mounting

Tambur / Drum

Elektro Statik Boyalı DKP Özel Sac
Electrostatic Painted, Steel

Hortum Sarma Makaraları

Hose Reel Automatic Locked

29272

Çalışma Şekli / Operating Type

Otomatik Sarma ve Kitleme Stoplu
Automatic Winding and Locking

Hortum Ölçüleri / Hose Dimensions

R2 ¼" 10 m

Patlama Basıncı / Burst Pressure

600 Bar

Tip / Type

Duvar, Masa, Araç İçi, 2 Yönlü Değişim
for Wall/Floor Mounting, 2 Ways

Kabin - Tambur / Encase - Drum

Elektro Statik Boyalı DKP Özel Sac
Electrostatic Painted, SteelHortum Sarma Makarası
Kabinli 10 m (Gres)

29273

Çalışma Şekli / Operating Type

Otomatik Sarma ve Kitleme Stoplu
Automatic Winding and Locking

Hortum Ölçüleri / Hose Dimensions

R2 ¼" 15 m

Patlama Basıncı / Burst Pressure

600 Bar

Tip / Type

Duvar, Masa, Araç İçi, 2 Yönlü Değişim
for Wall/Floor Mounting, 2 Ways

Kabin - Tambur / Encase - Drum

Elektro Statik Boyalı DKP Özel Sac
Electrostatic Painted, SteelHortum Sarma Makarası
Kabinli 15 m (Gres)

HM05

Açıklama / Description

Otomatik Kilitleme
Automatic Winding and Locking

Hortum Uzunluğu / Hose Length

10 m- 8x12

Çalışma Basıncı / Operating Pressure

12 Bar

Kabin / Encase

PVC

Su ve Hava içi PA Kabinli
Hortum Sarma Makarası

Hose Reel -For Grease



Antifriz ve Cam Suyu Pompaları

AntiFreeze and Wind Screen WaterPumps

19707 ANT

Dijital Sayaçlı
Antifriz Tabancası

Digital Hose And Meter



Ölçüm Aralığı / Measuring Range

1-35 L / dak (min)

Çalışma Basıncı / Operating Pressure

70 atm

Çalışma Sıcaklığı / Operating Temp.

-10° C — + 70° C

Hassasiyet / Measuring Tolerance

+/- % 0,5

Viskozite Değerleri / Viscosity

8-2000 mPa

Giriş / Connection

½" Dişi (Female)

19135 843

Antifriz ve Cam Suyu
Varil PompasıAntifreeze, Wind Screen Water
Pump SRL 860 mm

Çalışma Basıncı / Operating Pressure

2-8 Bar

Sıkıştırma Oranı / Compression Rate

1:1

Verim / Performance

60 Lt / Dk (L/min)

Hava Tüketimi / Air Consumption

450 Lt / Dk (min)

Ana Gövde / Main Body

Alüminyum Özel Döküm
Special Cast AluminumTransfer Gövdesi
Transfer BodyKimyasallara Dayanıklı Özel Alaşım Pirinç
Chemical Resistance Brass

Oring ve Keçe Takımı /Oring and Seal

Kimyasallara Dayanıklı Özel VITON
Chemical Resistance VITON

Tip / Type

Varil Tipi / Barrel Type

29142 ANT

Hortum Sarma Makarası
Kabinsiz 10 m
(Antifriz, Cam Suyu)
Open Hose Reel 10 m

Çalışma Şekli / Operating Type

Otomatik Sarma ve Kitleme Stoplu
Automatic Winding and Locking

Hortum Ölçüleri / Hose Dimensions

R1 ½" 10 m

Patlama Basıncı / Burst Pressure

200 Bar

Tip / Type

Duvar, Masa, Araç İçi
for Wall/Floor Mounting

Tambur / Drum

Elektro Statik Boyalı DKP Özel Sac
Electrostatic Painted, Steel

29143 ANT

Hortum Sarma Makarası
Kabinsiz 15 m
(Antifriz, Cam Suyu)
Open Hose Reel 15 m

Çalışma Şekli / Operating Type

Otomatik Sarma ve Kitleme Stoplu
Automatic Winding and Locking

Hortum Ölçüleri / Hose Dimensions

R1 ½" 15 m

Patlama Basıncı / Burst Pressure

200 Bar

Tip / Type

Duvar, Masa, Araç İçi
for Wall/Floor Mounting

Tambur / Drum

Elektro Statik Boyalı DKP Özel Sac
Electrostatic Painted, Steel

Vakum Pompaları

Suction Pumps

Litre Kapları ve Huniler

Measurements and Funnels

12910

Basma ve Vakum Pompası
500 mlPush Type and Suction Gun
500 ml

Kapasite / Capacity

500 ml

Esnek Hortum / Flexible Hose

350 mm

Gövde / Body

Metal, RST 1203

Boya / Lacquering

Gümüş / Silver

Ambalaj Boyutları UxGxY
Package Dimensions LxWxH

365 x 80 x 80 mm

Ağırlık / Weight

0,9 kg

12986

Kimyasal Basma ve Vakum
Pompası Double 750 mlPush Type and Suction Gun
2014.1-DW

Kapasite / Capacity

750 ml

Tip / Type

Manuel PVC

Hortum / Hose

2 x Ø18 mm-600 mm

Materyal / Material

PAGF 30 (PP glass-Fibre Rainfor-
ced, PVC)

Piston ve Piston Kolu / Piston Rod

Piston FKM Viton-Stainless Steel

12940

Basma ve Vakum Pompası
Double 500 mlPush Type and Suction Gun
500 ml

Kapasite / Capacity

500 ml

Esnek Hortumlar / Flexible Hoses

350 mm x 2

Gövde / Body

Alüminyum / Aluminium

Ambalaj Boyutları UxGxY
Package Dimensions LxWxH

365 x 80 x 80 mm

Ağırlık / Weight

0,9 kg

Vakumlanabilir Maddeler / Media

Motorin, Fuel Oil, SAE 50 Yağla-
ra Kadar, Cam Suyu, Petrol, Su,
Antifriz
Diesel and fuel oil, oils up to SAE
50, Screen Cleaners, Petroleum,
Water, Cooling Agents

12974

Kimyasal Basma ve Vakum
Pompası Double 1000 mlPush Type and Suction Gun
1000 ml PVC

Kapasite / Capacity

1000 ml

Tip / Type

Manuel PVC

Hortum / Hose

1 x Ø18 mm-600 mm

Materyal / Material

PAGF 30 (PP glass-Fibre Rainfor-
ced, PVC)

Piston ve Piston Kolu / Piston Rod

Piston FKM Viton-Stainless Steel

12972

Kimyasal Basma ve Vakum
Pompası 500 mlPush Type and Suction Gun
500 ml

Kapasite / Capacity

500 ml

Tip / Type

Manuel PVC

Hortum / Hose

1 x Ø18 mm-600 mm

Materyal / Material

PAGF 30 (PP glass-Fibre Rainfor-
ced, PVC)

Piston ve Piston Kolu / Piston Rod

Piston FKM Viton-Stainless Steel

02344

Metal Düz Huni

Funnel, flexible spout FLMA



Kapasite / Capacity

3,2 L

Materyal / Material

Galvaniz Metal + HDPE
Galvanized Steel + HDPE

Tip / Type

Düz / Straight

Giriş Ağız Çapı
Diameter of funnel Shape Spout

22 mm

02372

Plastik Huni Düz Saplı

Funnel



Kapasite / Capacity

1,2 L

Materyal / Material

HDPE

Tip / Type

Düz Saplı/ Straight with Handle

Giriş Ağız Çapı
Diameter of funnel Shape Spout

21,5 mm

Boy / Height

205 mm

02344 950

Metal Spralli Huni

Funnel, flexible spout FLMA



Kapasite / Capacity

3,2 L

Materyal / Material

Galvaniz Metal + HDPE
Galvanized Steel + HDPE

Tip / Type

Spiralli / Spiral

Spiral Uzunluğu / Spiral Length

300 mm

Giriş Ağız Çapı
Diameter of funnel Shape Spout

22 mm

02674

Plastik Huni Spiralli Saplı

Catalysator Funnel



Kapasite / Capacity

1,2 L

Materyal / Material

HDPE

Tip / Type

Spiralli/ Spiral

Giriş Ağız Çapı
Diameter of funnel Shape Spout

13 - 19 mm

Boy / Height

440 mm

Spiral Uzunluğu / Spiral Length

330 mm

02367 020

Plastik Düz Huni

Funnel



Kapasite / Capacity

3,2 L

Materyal / Material

HDPE

Tip / Type

Düz / Straight

Giriş Ağız Çapı
Diameter of funnel Shape Spout

27 mm

Boy / Height

255 mm

02675

Plastik Spralli Huni

Funnel, PE, Flexible Spout



Kapasite / Capacity

1,2 L

Materyal / Material

Galvaniz Metal + HDPE
Galvanized Steel + HDPE

Tip / Type

Spiralli + Hareketli / Spiral

Spiral Uzunluğu / Spiral Length

300 mm

Giriş Ağız Çapı
Diameter of funnel Shape Spout

18 mm

Litre Kapları ve Huniler

Measurements and Funnels

07342

Kapasite / Capacity

1 L

Metal Huni Düz 1 L

Measure, Tin Plate 1 L

Materyal / Material

Metal Galvaniz / Steel Galvanized

Tip / Type

Güvenli PE Ağız
Safety Discharge Spout

Yükseklik / Height

270 mm



07643

Kapasite / Capacity

2 L

Metal Spralli Huni 2 L

Measure, Tin Plate 2 L, with
metal flex spout

Materyal / Material

Metal Galvaniz / Steel Galvanized

Tip / Type

Spiral Ağızlı
Flexible Metal Discharge Spout

Yükseklik / Height

410 mm



07343

Kapasite / Capacity

2 L

Metal Huni Düz 2 L

Measure, Tin Plate 1 L

Materyal / Material

Metal Galvaniz / Steel Galvanized

Tip / Type

Güvenli PE Ağız
Safety Discharge Spout

Yükseklik / Height

320 mm



08041

Kapasite / Capacity

3 L

Metal Yağ Kabı 3 L

Storage Can 3 L Tin Plate

Materyal / Material

Metal Kalay / Tin Plate

Tip / Type

Metal Tıpa Ağızlıklılı
Angled Discharge Spout and Spout Cap

Yükseklik / Height

300 mm



07642

Kapasite / Capacity

1 L

Metal Spralli Huni 1 L

Measure, Tin Plate 1 L, with
metal flex spout

Materyal / Material

Metal Galvaniz / Steel Galvanized

Tip / Type

Spiral Ağızlı
Flexible Metal Discharge Spout

Yükseklik / Height

270 mm



08042

Kapasite / Capacity

5 L

Metal Yağ Kabı 5 L

Storage Can 5 L Tin Plate

Materyal / Material

Metal Kalay / Tin Plate

Tip / Type

Metal Tıpa Ağızlıklılı
Angled Discharge Spout and Spout Cap

Yükseklik / Height

310 mm

Atık ve Döküntü Toplama Paletleri
Emici Pedler

Drum Chemical & Oils Storage Pallets

SJ-100-050

Ağırlık Kapasitesi / Capacity

400 kg

250 L Tek Varillik Siyah Atık
Döküntü Toplama PaletiDrum Chemical & Oils Storage
Pallets For The 1 DrumsSızıntı Depolama Kapasitesi
Volume

250 L

Materyal / Material

100% PE

Ölçüler (U x G x Y)
Dimensions (L x W x H)

1000 x 680 x 600 mm

Spill pallet for 1 drum • Removable
platform • For static spill contain-
ment • Remove drums before
fork lifting • Compatible with most
forklifts and pallet trucks • Made
from PE - 100% recyclable.

SJ-100-001

Ağırlık Kapasitesi / Capacity

500 kg

250 LT 2 Varillik Atık Döküntü
Toplama PaletiDrum Chemical & Oils Storage
Pallets For The 2 Drums 250 LSızıntı Depolama Kapasitesi
Volume

250 L

Materyal / Material

100% PE

Ölçüler (U x G x Y)
Dimensions (L x W x H)

1300 x 750 x 440 mm

Spill pallet for 2 drums • Removable
platform • For static spill contain-
ment • Remove drums before
fork lifting • Compatible with most
forklifts and pallet trucks • Made
from PE - 100% recyclable.

SJ-100-006

Ağırlık Kapasitesi / Capacity

1250 kg

250 LT 4 Varillik Atık Döküntü
Toplama PaletiDrum Chemical & Oils Storage
Pallets For The 4 Drums (250 L)Sızıntı Depolama Kapasitesi
Volume

250 L

Materyal / Material

100% PE

Ölçüler (U x G x Y)
Dimensions (L x W x H)

1380 x 1290 x 280 mm

Spill pallet for 4 drums • Removable
platform • For static spill contain-
ment • Remove drums before
fork lifting • Compatible with most
forklifts and pallet trucks • Made
from PE - 100% recyclable.

L90850

Ölçüler / Dimensions

38,10 x 48,26 cm

Sadece Yağ Emici Ped

Oil Only Pads

1 Paketteki Adet / Package Quantity

100 Ad/Pcs

1 Paketin Emme Kapasitesi
Suction Volume (One Box)

80 L



SJ-100-011

Ağırlık Kapasitesi / Capacity

1250 kg

485 LT 4 Varillik Atık Döküntü
Toplama PaletiDrum Chemical & Oils Storage
Pallets For The 4 Drums (485 L)Sızıntı Depolama Kapasitesi
Volume

485 L

Materyal / Material

100% PE

Ölçüler (U x G x Y)
Dimensions (L x W x H)

1380 x 1290 x 480 mm

Spill pallet for 4 drums • Removable
platform • For static spill contain-
ment • Remove drums before
fork lifting • Compatible with most
forklifts and pallet trucks • Made
from PE - 100% recyclable.

L90898

Uzunluk / Length

122 cm

Sadece Yağ Emici Sosis

Oil-Dri - Oil Absorbent Sock

Çap / Diameter

7,62 cm

1 Paketteki Adet / Package Quantity

12 Ad/Pcs

1 Paketin Emme Kapasitesi
Suction Volume (One Box)

36 L



Egzoz Gazı Havalandırma ve Tahliye Sistemleri

Exhaust-Welding Gas Extraction System

EM75-7

7 Mt Binek Araç Egzoz Gazı Hortum Sarma Makarası
Exhaust Gas Extraction Hose Reel Systems



Çalışma Şekli / Operating Type	Otomatik Sarma ve Kitleme Stoplu Automatic Winding and Locking
Çap / Diameter	Ø75 mm
Isı / Warmth	180° C (max)
Hortum Uzunluğu Hose Length	7 m
Tambur / Drum	Elektro Statik Boyalı DKP Özel Sac Electrostatic Painted, Steel

EM125-10

10 Mt Ağır Vasıta ve İş Makineleri Egzoz Gazı Hortum Sarma Makarası
Exhaust Gas Extraction Hose Reel Systems



Çalışma Şekli / Operating Type	Otomatik Sarma ve Kitleme Stoplu Automatic Winding and Locking
Çap / Diameter	Ø125 mm
Isı / Warmth	180° C (max)
Hortum Uzunluğu Hose Length	10 m
Tambur / Drum	Elektro Statik Boyalı DKP Özel Sac Electrostatic Painted, Steel

EM75-10

10 Mt Binek Araç Egzoz Gazı Hortum Sarma Makarası
Exhaust Gas Extraction Hose Reel Systems



Çalışma Şekli / Operating Type	Otomatik Sarma ve Kitleme Stoplu Automatic Winding and Locking
Çap / Diameter	Ø75 mm
Isı / Warmth	180° C (max)
Hortum Uzunluğu Hose Length	10 m
Tambur / Drum	Elektro Statik Boyalı DKP Özel Sac Electrostatic Painted, Steel

Fan 1 Hp

1 HP Egzoz Gazı Fan Motoru
Exhaust Gas Extraction Fan



Motor / Motor	380 Volt
KW	0,75
HP	1
D/D - Rpm	2850
Debi / Flow	2000 m ³ / saat (m ³ /hour)
Ses / Frequency	33 Db - Hz
Ağırlık / Weight	21 Kg

EM125-7

7 Mt Ağır Vasıta ve İş Makineleri Egzoz Gazı Hortum Sarma Makarası
Exhaust Gas Extraction Hose Reel Systems



Çalışma Şekli / Operating Type	Otomatik Sarma ve Kitleme Stoplu Automatic Winding and Locking
Çap / Diameter	Ø125 mm
Isı / Warmth	180° C (max)
Hortum Uzunluğu Hose Length	7 m
Tambur / Drum	Elektro Statik Boyalı DKP Özel Sac Electrostatic Painted, Steel

Fan 2 Hp

2 HP Egzoz Gazı Fan Motoru
Exhaust Gas Extraction Fan



Motor / Motor	380 Volt
KW	1,5
HP	2
D/D - Rpm	2850
Debi / Flow	3000 m ³ / saat (m ³ /hour)
Ses / Frequency	43 Db - Hz
Ağırlık / Weight	30 Kg

Fan 3 Hp

3 HP Egzoz Gazı Fan Motoru
Exhaust Gas Extraction Fan



Motor / Motor	380 Volt
KW	2,2
HP	3
D/D - Rpm	2850
Debi / Flow	3500 m ³ / saat (m ³ /hour)
Ses / Frequency	50 Db - Hz
Ağırlık / Weight	44 Kg

Nozul 75

Binek Araç Egzoz Nozulu 75
Neoprene Nozzles



Giriş Çapı / Input Diameter	Ø75 mm
Egzoz Ağız Çapı Diameter of Exhaust Nozzle	Ø75 mm - Ø100 mm

Nozul 125

Ağır Vasıta ve İş Makineleri İçin Egzoz Nozulu 125
Neoprene Nozzles



Giriş Çapı / Input Diameter	Ø125 mm
Egzoz Ağız Çapı Diameter of Exhaust Nozzle	Ø125 mm - Ø165 mm

Nozul 75 OVAL

Binek Araç Egzoz Nozulu 75 OVAL
Neoprene Nozzles



Giriş Çapı / Input Diameter	Ø75 mm
Egzoz Ağız Ölçüsü Dimension of Exhaust Nozzle	220 mm Genişlik, 60 mm Yükseklik 220 mm Width , 60 mm Heigh

Hortum Ø75

Binek Araç Egzoz Hortumu Ø75
Exhaust Gas Hose



İç Çap / Input Diameter	Ø75 mm
Dış Çap / Output Diameter	Ø77 mm
Isı / Warmth	180° C
Materyal / Material	Neoprene

Hortum Ø125

Ağır Araç Egzoz Hortumu Ø125
Exhaust Gas Hose



İç Çap / Input Diameter	Ø125 mm
Dış Çap / Output Diameter	Ø127 mm
Isı / Warmth	180° C
Materyal / Material	Neoprene

Hortum Teflon Ø125

Özel Yanmaz Egzoz Hortumu Ø125
Exhaust Gas Hose



İç Çap / Input Diameter	Ø125 mm
Dış Çap / Output Diameter	Ø127 mm
Isı / Warmth	650° C
Materyal / Material	Yanmaz Teflon / Fireproof Teflon

Akaryakıt Ekipmanları
Mazot PompalarıDiesel Transfer Pumps and
Systems

23080	Giriş-Çıkış / Input-Output
Mobil Dizel Mazot Akaryakıt Transfer Pompa Seti 60 Lt/Dk DIESELFlxx 60 l/min-230V 50 Hz-EUS-EBZM-ZVAD-6 m	1"
Verim / Performance	60 L/dk (L/min)
Motor / Motor	220 volt - 0,37 KW IP 54 - By Pass
Emme Derinliği Max Suction Height	4 m
Hassasiyet / Tolerance	+/- 0,025 mm
Standart Aksesuar / Standart Accesories	3 Haneli Mekanik Sayaç 23193 ¾" Otomatik Tabanca 23176 ¾" - 6 m Akaryakıt Hortumu 23155 Check Valve + Filtre + Kabin



23070	Açıklama / Description
Akaryakıt Transfer Pompa Ayağı Pedestal For The DIESELFlxx	23080 ve 23420 Sistemleri İle Uyumlu Metal Elektrostatik Boyalı
	<ul style="list-style-type: none"> Suitable for DIESELFlxx and DIESELMAxx (23452), (23454), (23456), (23462), (23464), (23466), (23469), (23470), (23472), (23474), (23476), (23480), (23482), (23484), (23486), (23489) Surface protected with Duracryl

23420	Giriş-Çıkış / Input-Output
Mobil Dizel Mazot Akaryakıt Transfer Pompa Seti 60 Lt/Dk DIESELFlxx 60 l/min-230V 50 Hz-EUS-EBZM-ZVAD-6 m	1"
Verim / Performance	60 L/dk (L/min)
Motor / Motor	220 volt - 0,38 KW IP 54 - By Pass
Emme Derinliği Max Suction Height Max	4 m
Hassasiyet / Tolerance	+/- 1 mm
Standart Aksesuar / Standart Accesories	3 Haneli Mekanik Sayaç 23192 ¾" Otomatik Tabanca 23176 ¾" - 6 m Akaryakıt Hortumu 23155 Check Valve + Filtre + Kabin



23810	Giriş-Çıkış / Input-Output
Dizel Akaryakıt Hat ve Su Filtresi Filter Accessories for DIESEL-Flxx / DIESELMAxx	1"
Açıklama / Description	23080, 23422 ve 23420 Sistemleri İle Uyumlu
	Suitable for 23080, 23422 and 23420 Systems

23422	Giriş-Çıkış / Input-Output
Mobil Dizel Mazot Akaryakıt Transfer Pompa Seti 100 Lt/Dk DIESELFlxx 100 l/min-230V 50 Hz-EUS-EBZM-ZVAD-6 m	1"
Verim / Performance	100 L/dk (L/min)
Motor / Motor	220 volt - 0,60 KW IP 54 - By Pass
Emme Derinliği Max > 5 m Suction Height Max > 5 m	4 m
Hassasiyet / Tolerance	+/- 1 mm
Standart Aksesuar / Standart Accesories	3 Haneli Mekanik Sayaç 23192 1" Otomatik Tabanca 23178 1" - 6 m Akaryakıt Hortumu 23155 Check Valve + Filtre + Kabin



23100	Giriş-Çıkış / Input-Output
Dizel Akaryakıt Transfer Pompa Seti 60 Lt/Dk 220 V Bio-Diesel Pump 60 l/min 230V-AC	1"
Motor / Motor	220 Volt -0,38 KW IP 54 2800 dD
Çalışma Basıncı / Operating Pressure	1,8 bar
Emme Derinliği Max Suction Height Max	5 m
Sistem / System	By Pass On-Off Switch
Debi / Flow	60 L/Dakika (L/min)



23102	Giriş-Çıkış / Input-Output
Dizel Akaryakıt Transfer Pompa Seti 100 Lt/Dk 220 V Bio-Diesel Pump 100 l/min 230V-AC	1"
Motor / Motor	220 Volt -0,38 KW IP 54 1400 dD
Çalışma Basıncı / Operating Pressure	1,8 bar
Emme Derinliği Max Suction Height Max	5 m
Sistem / System	By Pass On-Off Switch
Debi / Flow	100 L/Dakika (L/min)



23190	Giriş-Çıkış / Input-Output > 1"
Dijital Mazot ve Akaryakıt Sayacı Diesel Digital Meter	1"
Aktarma Kapasitesi / Flow capacity	Min 2-Max 100 L/dk (L/min)
Tolerans / Tolerance > % 0,5	
Patlama Basıncı / Burst Pressure	28 Bar
Min Çalışma Basıncı Minimum Operating Pressure	3,5 Bar
Gösterge Akış / Daily Meter	4 Haneli Dijital-Sıfırlanabilir 4 Digits Digital-Resetable
Gösterge Total / Totalisator	6 Haneli Dijital / 6 Digits Digital Kalibrasyon yapılabilir / Using Calibration



23192	Giriş-Çıkış / Input-Output
Mekanik Akaryakıt ve Dizel Sayacı NUMERlxx ³ -G 1	1"
Aktarma Kapasitesi / Flow capacity	Min 2-Max 100 L/dk (L/min)
Patlama Basıncı / Burst Pressure	28 Bar
Min Çalışma Basıncı Minimum Operating Pressure	3,5 Bar
Gösterge Akış / Daily Meter	3 Haneli Mekanik-Sıfırlanabilir 3 Digits Mechanic-Resetable
Gösterge Total / Totalisator	6 Haneli Analog / 6 Digits Analog Kalibrasyon yapılamaz / Not Calibration



23193	Giriş-Çıkış / Input-Output
Mekanik Mazot Akaryakıt Sayacı NUMERlxx ³ -G 1	1"
Aktarma Kapasitesi / Flow capacity	Min 2-Max 100 L/dk (L/min)
Patlama Basıncı / Burst Pressure	28 Bar
Min Çalışma Basıncı Minimum Operating Pressure	3,5 Bar
Gösterge Akış / Daily Meter	3 Haneli Mekanik-Sıfırlanabilir 3 Digits Mechanic-Resetable
Gösterge Total / Totalisator	6 Haneli Analog / 6 Digits Analog Kalibrasyon yapılabilir / Using Calibration



23176	Bağlantı / Conneciton
¾" Otomatik Mazot Tabancası Automatic Nozzle Valves for Diesel ¾"	¾" Dişi / G ¾" Female
Tip / Type	Otomatik / Automatic
Yakıt / Fuel	Dizel / Diesel
Giriş Bağlantısı / Connection	1 " Mafsal Dahil 1 " Female with Swivel



23178	Bağlantı / Conneciton
1" Otomatik Mazot Tabancası Automatic Nozzle Valves for Diesel 1"	1" Dişi / G 1" Female
Tip / Type	Otomatik / Automatic
Yakıt / Fuel	Dizel / Diesel
Giriş Bağlantısı / Connection	1" Mafsal Dahil 1" Female with Swivel



Akaryakıt Ekipmanları
Mazot PompalarıDiesel Transfer Pumps and
Systems

23171

Bağlantı / Conneciton

1" Manuel Akaryakıt Tabancası

1" Dişi / G 1" Female

Manuel Nozzle Valves for
Diesel 1"

Tip / Type

Manuel

Materyal / Material

Alüminyum / Aluminium

Yakıt / Fuel

Dizel / Diesel



23012 862

Giriş-Çıkış / Input-Output

Dizel Akaryakıt Transfer Pompası
24 V. DC 38 Lt/Dk

1"

Vane Pumps for Bio-Diesel
24 V

Verim / Performance

38 L/dk (L/min)

Motor / Motor

24 Volt DC IP 54 on-off switch

Emme Derinliği Max.
Suction Height Max.

2 m

Pompa Türü / Pump Type

Kanatlı Kendinden Emişli
Vane pump, Selfpriming

Çalışma Basıncı / Operating Pressure

1,6 Bar



23198

Giriş -Çıkış / Connection

Temizlenebilir Partikül Filtresi

1"

Particle Filter 1

Materyal / Material

PA

Türkçe / İngilizce

Veri

Filtre / Filter

Temizlenebilir Paslanma Metal
Cleanable Stainless Steel

Ölçü Kabı 10

Akaryakıt Ölçüm Kabı
10 LMeasuring Can-Tin Plate
10 L -Not Calibratable

Hazne Kapastesi/ Container Capacity

10 L

Materyal / Material

Çelik / Steel

Boya / Paint

Elektrostatik

Bu ürün TC Bilim Sanayi ve
Teknoloji Bakanlığı Tarafından
Onaylıdır.

23912

Giriş-Çıkış / Input-Output

Dizel Akaryakıt Pompa Seti
12 V

2" - 1"

Vane Pumps Sets 12 V for
Diesel

Verim / Performance

38 L/dk (L/min)

Motor / Motor

2 Volt DC IP 54 on-off switch

Emme Derinliği Max.
Suction Height Max.

2 m

Hassasiyet / Tolerance

+/- 0,025

Çalışma Basıncı / Operating Pressure

1,1 Bar



26480

Tank Hacmi / Tank Volume

Mobi Fitt Mobil Dizel Mazot
Akaryakıt Transfer Pompa Seti

125 L, 200 L, 300 L, 450 L

Tank For Diesel mobiFITT
26000 Series

Tank Materyali / Material Tank

LLDPE

Motor / Motor

12 V, 24 V, 220 V DC - 35 L/dk 60 L/dk

Hortum / Hose

DIN19 4 MT 1" Giriş-Çıkış (Conneciton)

Tabanca / Gun

1" Automatic

Türkçe / İngilizce

Veri



23155 950

1.Başlık / Connection 1

1" Akaryakıt Hortumu

1" Dişi Döner Somunlu
G 1" Female

Discharge Hose Diesel-DN 25

2.Başlık / Connection 2

1" Erkek Düz Rakorlu
G 1" Male with Sleeve Nut

Uzunluk / Length

4 m

Çap / Diameter

DN 25



17009

Varil Taşıma Arabası Kısa Şaft

Barrel Trolley On Wheels

Açıklama / Description

350 Kg Taşıma Kapasitesi
Ergonomik Tekerlekli
Ekipman Bağlamaya Uygun
Demonte ve Monte Özelliği
Tabanca ve Hortum Askı Aparatı
İleRobust, high quality trolley, easy to
handle and quiet running,
4 wheels,
Lockable steering wheel,
Hose storage rack,
Designed for mounting of hose,
electric pumps and pneumatic
pumps,
Drip-tray integrated on the handle,
with a drain screw and removable
strainer.

23012 860

Giriş-Çıkış / Input-Output

Dizel Akaryakıt Transfer Pompası
12 V. DC 38 Lt/Dk

1"

Vane Pumps for Bio-Diesel
12 V

Verim / Performance

38 L/dk (L/min)

Motor / Motor

12 Volt DC IP 54 on-off switch

Emme Derinliği Max.
Suction Height Max.

2 m

Pompa Türü / Pump Type

Kanatlı Kendinden Emişli
Vane pump, Selfpriming

Çalışma Basıncı / Operating Pressure

1,6 Bar



19135 Dizel

Çalışma Basıncı / Operating Pressure

Havalı Akaryakıt Transfer
Pompası 1:1 60 L / Dk

2-8 Bar

Pressol Pneumatic 1:1 Diesel
Transfer Pump

Sıkıştırma Oranı / Pressure Rate

1:1

Verim / Performance

60 L/dk (L/min)

Hava Tüketimi / Air Consumption

450 L/dk (L/min)

Ana Gövde / Main Body

Alüminyum Özel Döküm
Aluminium Special Cast

Tip / Type

Varil Tipi / Barrel Type



23155 957

1.Başlık / Connection 1

3/4" Akaryakıt Hortumu

1" Dişi Döner Somunlu
G 1" Female

Hose for Diesel 4 m 3/4 "

2.Başlık / Connection 2

1" Erkek Düz Rakorlu
G 1" Male with Sleeve Nut

Uzunluk / Length

4 m

Çap / Diameter

DN 19



17009 100

Varil Taşıma Arabası Makara
Sehpalı

Barrel Trolley On Wheels

Açıklama / Description

Makara Bağlama Şasesi
250 Kg Kapasite
Frenli Arka Teker
Elektrostatik Boyalı
Portatif
Tabanca ve Pompa Askılığı DahilRobust, high quality trolley, easy to
handle and quiet running,
4 wheels,
Lockable steering wheel,
Hose storage rack,
Designed for mounting of hose
reels, electric pumps and pneu-
matic pumps,
Drip-tray integrated on the handle,
with a drain screw and removable
strainer.

AdBlue Transfer Ekipmanları (Üre)

AdBlue Transfer Systems (Urea)

25212

Motor

24 V DC - 6,5 (A) - 0,15 kW - IP54

Pompa / Pump

Diyaframli - Kendinden Emisli
Diaphragm Pump, Self Priming

Materyal / Material

Ethylene - Propylene - Dien - Rubber /
viton | PP

Çalışma Basıncı / Operating Pressure

1,6 Bar

Debi / Flow

30 L/dk (L/min)

Giriş-Çıkış / Connection

1"

AdBlue Transfer Pompası
24 VAdBlue Urea Electric
Diaphragm Pump 24V

25210

Motor

220 V AC - 1,5 (A) - 0,37 kW - IP54

Pompa / Pump

Diyaframli - Kendinden Emisli
Diaphragm Pump, Self Priming

Materyal / Material

Ethylene - Propylene - Dien - Rubber /
viton | PP

Çalışma Basıncı / Operating Pressure

1,6 Bar

Debi / Flow

35 L/dk (L/min)

Giriş-Çıkış / Connection

1"

AdBlue Transfer Pompası
220 VAdBlue Urea Electric
Diaphragm Pump
220 V

23287 870

Çalışma Basıncı Maks.
Operating Pressure Max.

2 Bar

Patlama Basıncı Maks.
Burst Pressure Max.

4 Bar

Verim Maks. / Performance Max.

10 L - 55 L/Dk (L/min)

Verim Min. / Performance Min.

10 L/Dk (L/min)

Giriş-Çıkış / Connection

1"

Kalibrasyon yapılabilir / Using Calibration



AdBlue Dijital Sayaç

AdBlue Digital In-Line Meter

K24

K24 Adblue Sayacı

Urea Flow Meter



Giriş-Çıkış / Connection > 1"

Debi / Flow > 5÷100 L/dk (L/min)

Çalışma Basıncı / Operating Pressure

10 Bar

Gösterge Akış / Daily Meter

5 Haneli Dijital-Sıfırlanabilir
5 Digits Digital-Resetable

Gösterge Total / Totalisator

6 Haneli Dijital / 6 Digits Digital
Kalibrasyon yapılabilir / Using Calibration

Materyal / Material

Ethylene - Propylene - Dien - Rubber /
viton | PP2 Adet Pili ile Çalışır
Uses Can Easily Replace the 2
Batteries

23161 878

AdBlue Tabancası
PVC Manuel

AdBlue Manual Nozzle



Çalışma Basıncı / Operating Pressure

3,5 Bar

Çalışma Tipi / Operating Type

Manuel

Verim / Performance

80 L/dk (L/min)

Giriş / Connection

1"

23171 960

AdBlue Tabancası Otomatik
Crom

AdBlue Automatic Nozzle



Giriş / Connection

1"

Çalışma Tipi / Operating Type

Automatic

Materyal / Material

Paslanmaz Çelik / Stainless Steel





odaksan[®]
Odak Makine Sanayi ve Ticaret

PRESSOL



FMT Swiss AG

